



Zdravotní péče hrazená pojišťovny: VZP, ZP MV, OZP, VoZP, ČPZP, RBP, ZP Škoda

JAK VÁM MŮŽEME POMOCI

Máte bolest zad a chcete se informovat o možnosti léčby a objednání do EuroPainClinics?

Zjistěte, jak na to, v těchto snadných krocích!

NA CO SE ZAMĚŘUJEME

Akutní a chronická bolest zad
Specializace na bolest bederní páteře
Ambulantní péče, operační výkony

(„kořenový syndrom“ – výhřez ploténky, bolest zad s šířením do dolní končetiny, bolest po operaci páteře aj.)

KDE NÁS NAJDETE

Praha
Hradec Králové
Brno
Ostrava



KROK 1

Využijte službu E-konzultace zdarma



Kde službu najdete a jak postupovat

KROK 2

Vyplňte formulář E-konzultace



na webové stránce

KROK 3

Nahrajte zdravotnickou dokumentaci



Nahrajte přímo do E-konzultace
Nikdy nepošílejte přes Facebook ani e-mailem!

KROK 4

Odešlete kompletní E-konzultaci



E-konzultaci odešlete zásadně kompletní a jednorázově.

KROK 5

Vyčkejte výsledek vyhodnocení Vaší E-konzultace



www.ekonzultace.cz

Co získáte:

Informaci, zda by léčba miniinvazivními a endoskopickými výkony mohla být vhodným řešením pro Vaše zdravotní obtíže, resp. zda jste kandidátem na léčbu v EuroPainClinics.

Jedná se o **předběžné lékařské posouzení** vhodnosti léčby.

Pouze v kladném případě vyhodnocení vhodnosti léčby následuje vstupní vyšetření.



Zajímá Vás léčba bolesti kolene?

Informujte se zde:

www.bolestkolene.cz

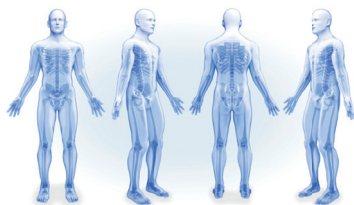


Objednejte se do EuroPainClinics

Na výkon vyšetření do EuroPainClinics Praha se můžete objednat vyplněním a odesláním formuláře E-konzultace online. Provoz v jiných příjizích není pro objednání konzultací.

Případě, kdy zdravotní obtíže neformální je podrobně pro předložení zdravotnické dokumentace pro vlastní lékařské posouzení a endoskopických výkonů na místě.

Případě, kdy zdravotní obtíže neformální je podrobně pro předložení zdravotnické dokumentace pro vlastní lékařské posouzení a endoskopických výkonů na místě.



- Vyplňte všechny údaje
- Označte na obrázku kliknutím myší místa a šíření bolesti
- Uved'te do Zprávy pro lékaře co nejpřesněji Vaše obtíže
- Ujistěte se před odesláním, zda jsou vyplněna všechna povinná (červená) pole

Jakou dokumentaci nahrát:

1. **Zdravotní zprávu/zprávy** z předchozích vyšetření (neurolog, ortoped, neurochirurg, rehab. lékař apod.) jako scan nebo ofocenou z mobilu.

2. **Snímky vyšetření páteře magnetickou rezonancí (MRI).**

Využijte jeden z těchto způsobů odeslání:

- a) podle video-návodu v E-konzultaci
- b) přes lékařský systém ePacs po domluvě s pracovištěm MRI přímo na adresu: epc.cz.

Pozor: O tomto způsobu odeslání nás informujte na e-mail:

info@europainclinics.com – jinak nelze spárovat MRI s Vaší E-konzultací!

Pozn.: Tuto adresu použijte i v případě technických obtíží s nahráním MRI do E-konzultace.

Po odeslání Vám bude zaslána **automatická e-mailová zpráva** s potvrzením o přijetí E-konzultace do systému.

Chcete dodatečně změnit svůj telefon nebo e-mail? Využijte možnost opravy na odkazu v této zprávě.

Nepřišla Vám tato zpráva? Kontaktujte nás na info e-mail uvedený v Kroku 3.

Zkontrolujte zároveň také složku Hromadná pošta / SPAM. Pokud se v ní nachází e-mail od EuroPainClinics, nastavte odesílatele jako důvěryhodného.

Co se děje s Vaší E-konzultací nyní?

Následuje předběžné lékařské posouzení vhodnosti léčby k Vaším obtížím. Lékař Vás také může e-mailem požádat o doložení zdravotnické dokumentace – sledujte průběžně Vaší e-mailovou schránku!

Vyhodnocení E-konzultace trvá obvykle do 7 pracovních dní.

Stav vyhodnocení můžete sledovat online přímo v automatické zprávě.

Jak se dozvíte výsledek vyhodnocení:

a) V případě vhodnosti léčby obdržíte e-mailovou zprávu a následně Vás sestra zvoleného pracoviště bude telefonicky kontaktovat s návrhem termínu vstupního vyšetření. K vstupnímu vyšetření není potřeba doporučení praktického či odborného lékaře.

b) V případě, kdy léčba nebude vyhodnocena jako vhodná, obdržíte o této skutečnosti informaci e-mailovou zprávou.